



# DRIEPAS

Verenigingsblad van de Historische Kring Duiven-Groessen-Loo  
Themanummer Open monumentendag 2012



Wandel-,  
fiets- of  
autoroute  
langs  
monumen-  
taal groen  
in Duiven

[www.hkdgl.nl](http://www.hkdgl.nl)



De route start bij de voordeur van het gemeentehuis

1. Vertrek in **westelijke** richting naar **Kastanjelaan**
2. Sla **rechtsaf** de **Kastanjelaan** in
3. Flauwe bocht, voor de Lidl langs, naar **links** naar de **Rijksweg**

### **Boom 1,2 en 3**

4. Sla **rechtsaf** naar de **Ploenstraat**
5. Neem de 1e afslag **rechts**, de **Wilhelminastraat** op
6. Sla **linksaf** (5<sup>e</sup> weg) naar de **Woerdstraat**

### **Boom 4 en 5**

7. Weg vervolgen naar **Ploenstraat**

### **Boom 6 en de Magerhorst (7)**

8. Rij door tot de **Rijksweg** en sla deze **rechtsaf** in
9. Neem de 1e afslag **rechts** om op de **Rijksweg** te blijven  
Ga rechtdoor over de rotonde
10. Volg de Rijksweg tot aan de verkeerslichten

*De volgende bomen bevinden zich op enige afstand van dit punt*

### **Boom 8, 9 en 10**

11. Sla **linksaf** naar de **Westsingel**
12. Auto's: Neem op de rotonde de **3e** afslag naar **Visserlaan**  
Fietsers: volg fietspad dat overgaat in Visserlaan
13. Auto's: Neem de 3<sup>e</sup> straat **links** (**Breitnerstraat**)  
Fietsen: Neem de 4<sup>e</sup> straat **links** (**Breitnerstraat**)
14. Sla **rechtsaf** naar de **Van Goyenstraat**
15. Neem de 2e afslag **rechts**, de **Burgemeester van Dorth tot Medlerstraat** op

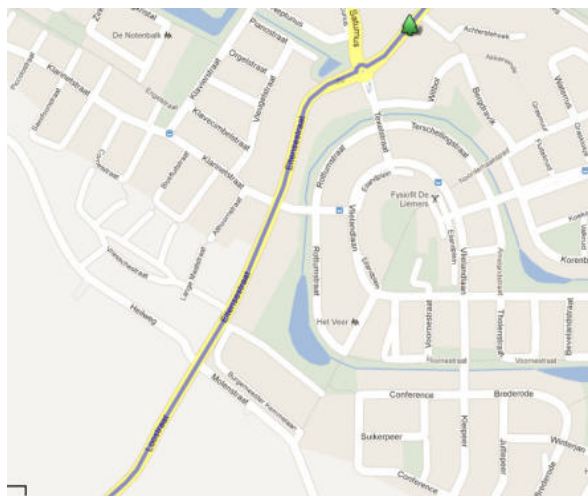
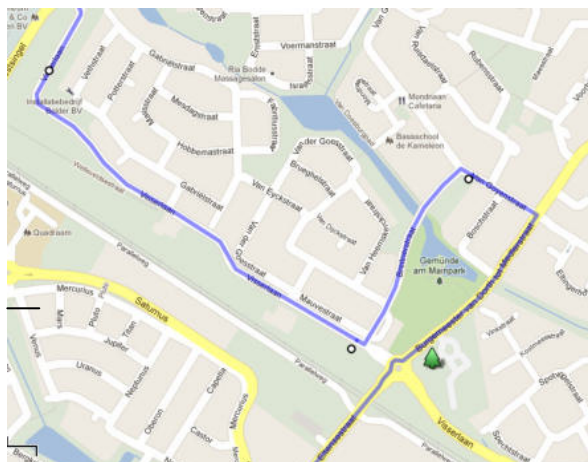
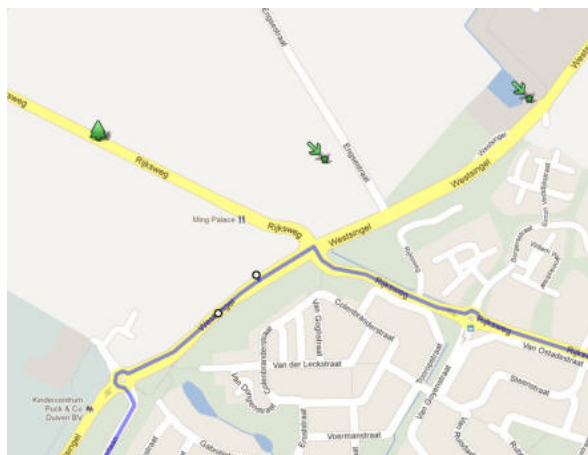
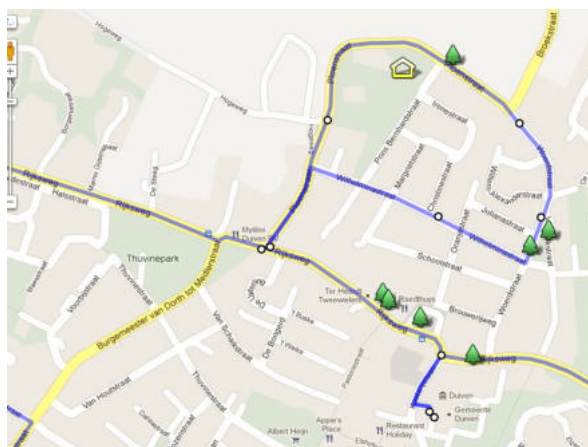
### **Boom 11 en 12**

16. Neem op de rotonde de **2e** afslag naar **Eltensestraat**

### **Boom 13**

17. Ga rechtdoor op de volgende rotonde; blijft **Eltensestraat**
18. Weg vervolgen naar **Loostraat**

### **Boom 14 en 15 (Sadelhof)**



19. Vervolg de Loostraat

**Boom 16 (bij de kerk)**

20. Vervolg de Loostraat tot aan de dijk en sla hier **linksaf** naar de **Loodijk**

**Havezathe de Loowaard 17**

21. Weg vervolgen naar **Lijkweg**

**De Groene Schuur 18**

*Hier is het mogelijk om tijdens openingstijden vergeten groen(ten) te bekijken.*

22. Weg vervolgen naar **Dorpstraat**

23. Sla **rechtsaf** de **Tempelstraat** in en vervolg deze tot het einde

**Boom 19**

24. Sla **linksaf** om op de **Tempelstraat** te blijven

25. Ga op de kruising met de **Kerkkackers** rechtdoor de **Weth. Nasslaan** op

**Boom 20**

26. Vervolg de Wethouder Nasslaan (einde weg links)

**Boom 21**

27. Ga de eerste weg links Diesfeltlaan.

28. Sla aan het einde **rechtsaf** naar de **Kerkkackers**

29. Sla aan het einde **rechtsaf** **Achtergaardsestraat**

30. Sla **rechtsaf** naar de **Rijswijksestraat**

31. Neem de 1e afslag **rechts** (doodlopende weg) om op de **Rijswijksestraat** te blijven

**Havezathe Klein Rijswijk (22)**

*Bij Klein Rijswijk mag met welwillende toestemming van de bewoners de inrit op achter de schuur het monument, dat waarschijnlijk moet verdwijnen met de aanleg van de A15, te bekijken.*

32. Keer **hier om**

33. Sla **linksaf** om op de **Rijswijksestraat** te blijven

34. Sla **linksaf** naar de **Achtergaardsestraat**

35. Sla **rechtsaf** naar de **Heiliglandsestraat**

*Links ziet u het fraai gerestaureerde pand van Makelaar Peer.*

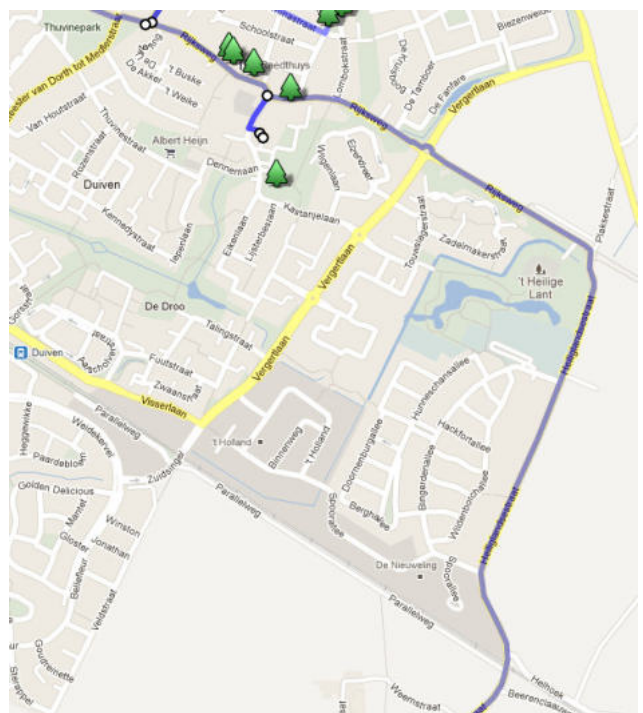
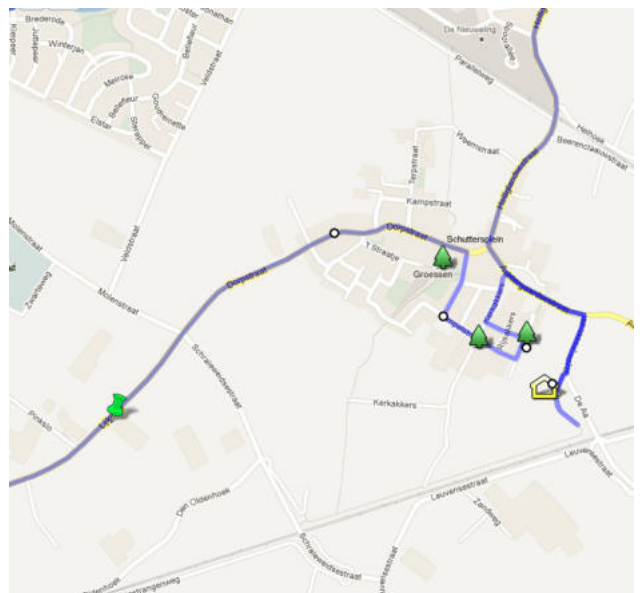
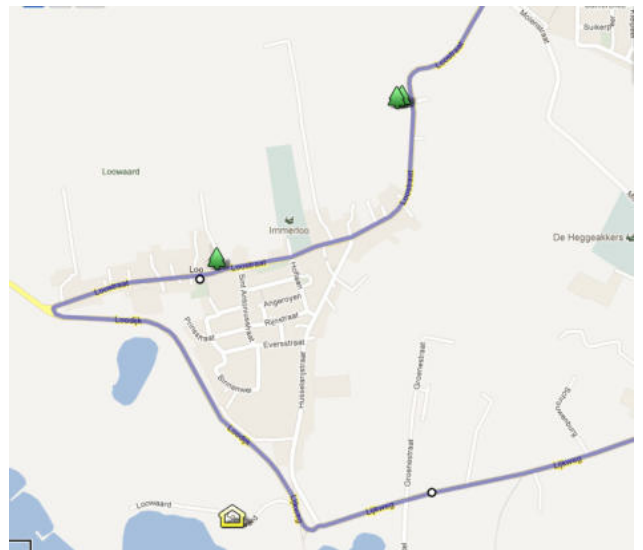
36. Vervolg de Heiliglandsestraat en ga bij de begraafplaats met de bocht naar **links** en vervolg de **Rijksweg**

**Boom 23**

37. Ga rechtdoor over de rotonde en vervolg de **Rijksweg**.

38. Sla **linksaf** naar de **Kastanjelaan**

39. Sla **linksaf** en bij het gemeentehuis bent u aan het einde van de route.



1. Blauwe Ceder  
*Cedrus deodara atlantica*  
'Glauca'

Op het parkeerplaats voor de bibliotheek



2. Treur-es  
*Fraxinus excelsior* 'Pendula'

Naast het Raedthuys in de tuin van Rijksweg 47



3. Rode beuk  
*Fagus sylvatica* 'Purpurea'

Rode of bruine beuk in de tuin van Rijksweg 47 naast Loonstra computerservices.



4. Eikenlaan aan de  
Woerdstraat



5. Eikenlaan aan de Lombokstraat



6. Eikenlaan aan de Ploenstraat



7. De Magerhorst



8. Eikenlaan langs de Rijksweg

